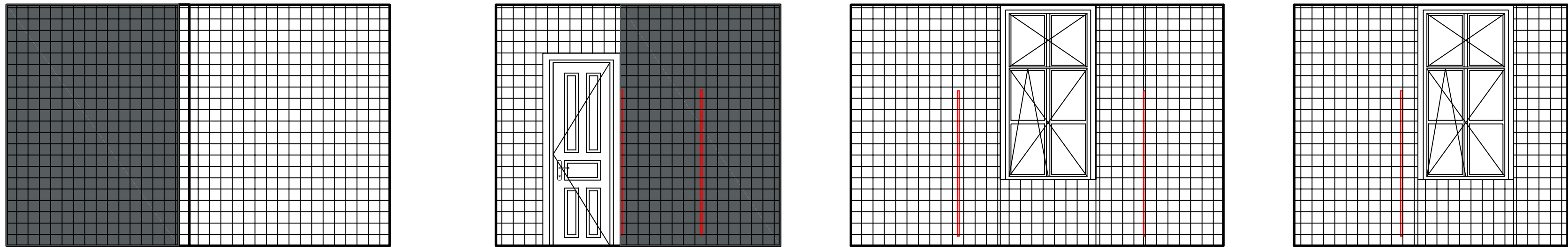
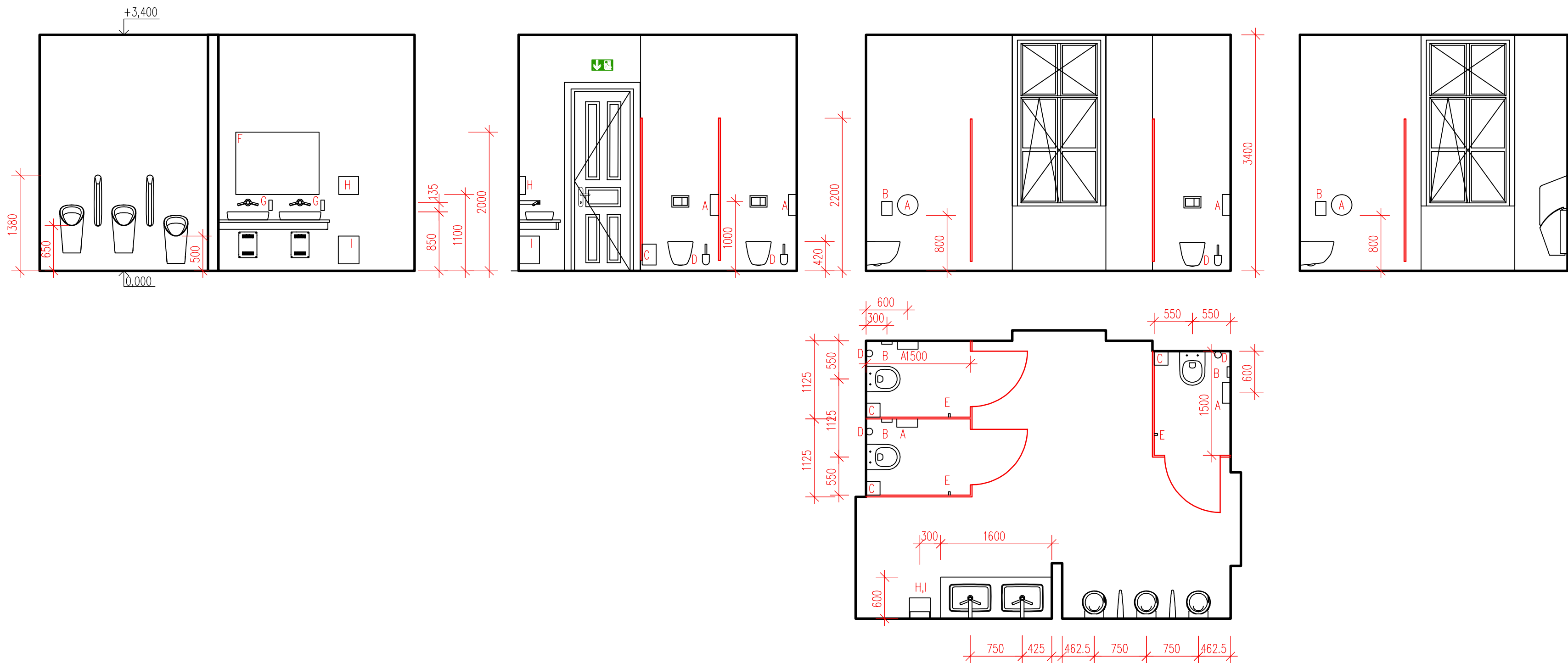


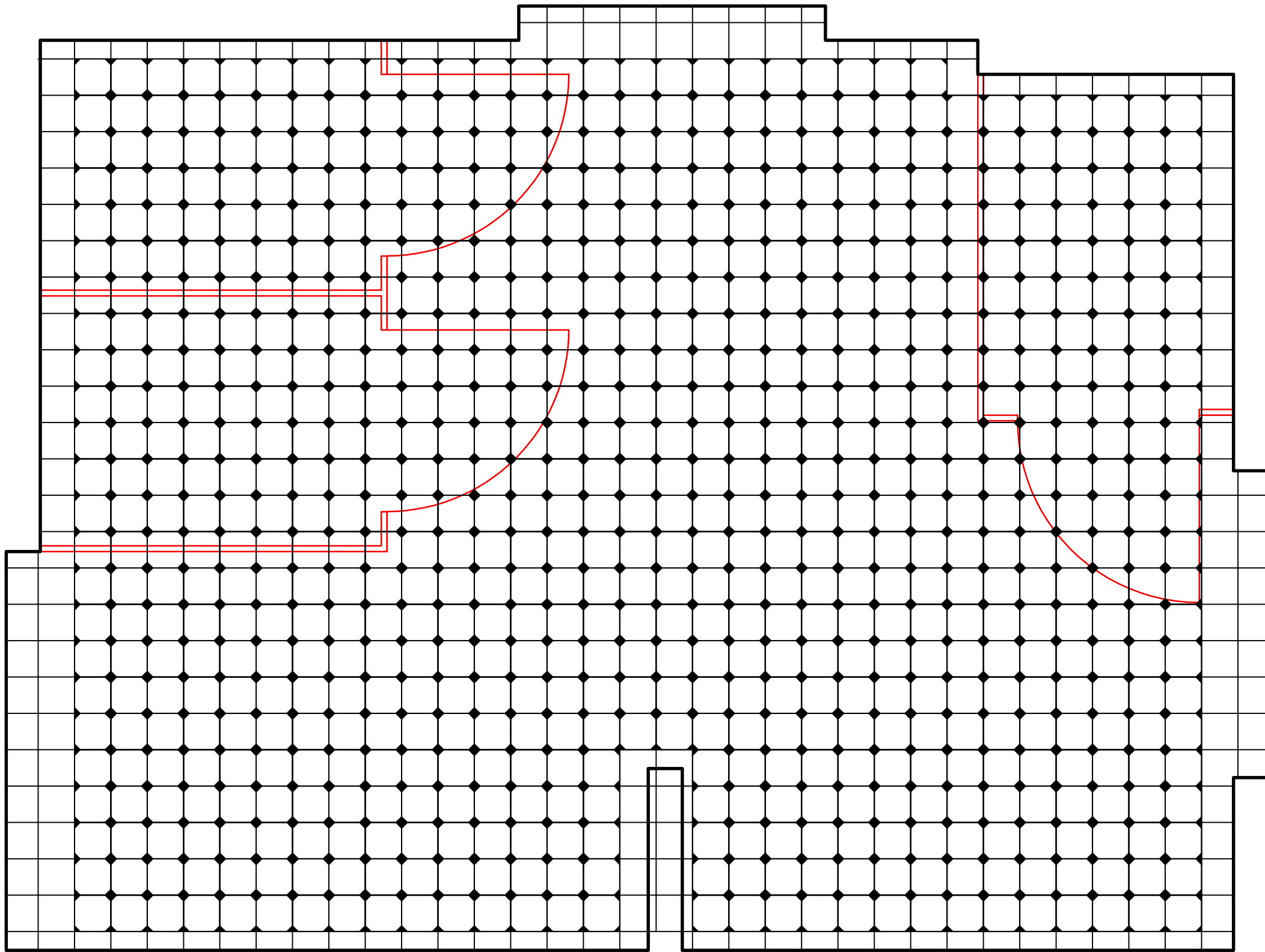
MÍSTNOST 114 – ŘEŠENÍ STĚN
M1:50



MÍSTNOST 114 – ŘEŠENÍ VYBAVENÍ
M1:50



MÍSTNOST 114 – ŘEŠENÍ PODLAHY
M1:20



- MOBILNÍ KABINKY HYGIENICKÉ ZAŘÍZENÍ PRO ŽENY VZ 012
- VYSOKOTLAKÝ LAMINÁT HPL TL 12 mm
 - KONSTRUKCE BROUŠENÁ NEREZ
 - VÝŠKA HORNÍ HRANY 2200 mm
 - KOVÁNÍ WC NEREZ KLUKA-KLIKA S KULATOU ROZETOU
 - BARVA LAMINÁTU ONYXOVĚ ŠEDÁ RAL 7012
 - PŘESNÝ ROZMĚR BUDE ZAMĚŘEN PŘED VÝROBOU
 - OZNAČENÍ DVEŘÍ VIZ 005

VYBAVENÍ HYGIENICKÉHO ZAŘÍZENÍ – WC KABINA VIZ 012
1ks WC MISA – SANITÁRNÍ KERAMIKA ZÁVĚSNÁ, BEZOKRAJOVÉ ŘEŠENÍ MISY
1ks WC SEDÁTKO – TVRZENÝ PLAST, NEREZ PANTY
1ks ZÁSOBNÍK NA TOALETNÍ PAPIR(A) – NEREZ, POVRCH MATNÝ, PRO ROLE 290x100 mm UZAMYKATELNÝ
1ks ZÁSOBNÍK HYGIENICKÝCH SÁČKŮ(B) – NEREZ, POVRCH MATNÝ, MONTÁŽ NA STĚNU
1ks KOŠ NA HYGIENICKÉ POTŘEBY(C) – NEREZ POVRCH MATNÝ, OBJEM 12/20 l
1ks WC ŠTĚTKA(D) – ZÁVĚSNÁ, NEREZ, SNADNÁ ÚDRŽBA ODKLÁDACÍ NÁDOBY
1ks HAČEK NA OBLEČENÍ (E) – NEREZ, POVRCH MATNÝ
UMÍSTĚNÍ BUDE UPŘESNĚNO A ODSOULHASENO PŘED REALIZACÍ
ZHOTOVITEL PŘEDLOŽÍ K ODSOULHASENÍ KONKRÉTNÍ VÝROBKY
PROVEDENÍ ANTIVANDAL
SPECIFIKACE V SOULADU S SZČD PO–22/2019–GR

VYBAVENÍ HYGIENICKÉHO ZAŘÍZENÍ – UMÝVÁRNA VIZ 019
2ks UMÝVADLO SANITÁRNÍ KERAMIKA – BEZ OTVORU PRO STOJÁNKOVOU BATERII, 600x400 mm
INSTALACE NA PRACOVNÍ DESKU 1600x600 mm TL 36 mm, POVRCH UMĚLÝ KÁMEN BARVA BILÁ, S KRYCÍM ČELEM 100 mm Z ČELNÍ A BOČNÍ STRANY
2ks BATERIE BEZDOTYKOVÁ, NÁSTĚNNÁ, NEREZ VČETNĚ OSOUCŠEČE RUKOU (SOUČÁST BATERIE), HEPA FILTR, OSOŠENÍ 21 l/s, 300x312 mm
1ks ZRCADLO LEŠTĚNÉ(F), SKRYTÉ UPEVNĚNÍ, 1200x900 mm
2ks DÁVKOVAČ TEKUTÉHO MÝDLA(G) – NEREZOVÝ, POVRCH MATNÝ, UZAMYKATELNÝ, OBSAH 1 l, TL. MAT. 2 mm
1ks ZÁSOBNÍK NA PAPIROVÉ RUČNÍKY(H) – NEREZ, POVRCH MATNÝ, UZAMYKATELNÝ, PRO 600 UTĚREK
1ks KOŠ NA PAPIROVÉ UTĚRKY(I) – DRÁTĚNÝ, NEREZ
UMÍSTĚNÍ BUDE UPŘESNĚNO A ODSOULHASENO PŘED REALIZACÍ
ZHOTOVITEL PŘEDLOŽÍ K ODSOULHASENÍ KONKRÉTNÍ VÝROBKY
PROVEDENÍ ANTIVANDAL
SPECIFIKACE V SOULADU S SZČD PO–22/2019–GR

HISTORICKÁ KERAMICKÁ DLAŽBA
DLAŽDICE – RUČNĚ SYPANÁ, SLINUTÁ NEGLAZOVANÁ 158x158x15 mm,
HLOUBKA PROBARVENÍ 4 mm,
KOSTKY RELIÉF BILÁ, PROTISKLUZNOST R11
LEMOVKA A ROHOVKA VZOR LUXOR, STŘEDOVÉ VZOR PSANIČKO, BILÁ, ČERNÁ

HISTORICKÝ KERAMICKÝ OBKLAD
OBKLAD – RUČNĚ SYPANÝ, SLINUTÝ GLAZOVANÝ 158x158x15 mm,
□ BARVA BILÁ DLE DLAŽBY
■ BARVA TMAVĚ ŠEDÁ (BARVA BUDE ODSOULHASENA V SOULADU S ŘEŠENÍM MOBILNÍCH KABIN)

Název akce: SVĚTLÁ NAD SÁZAVOU ON - REKONSTRUKCE		Investor: Správa železnic, státní organizace	
Dílčí část - profese: SO-101 REKONSTRUKCE VÝPRAVNÍ BUDOVY ARCHITEKTONICKO-STAVEBNÍ ŘEŠENÍ		HIP: LD projekt s.r.o.	
L0 projekt s.r.o., Leskauerova 2856/6, 628 00 Brno, IČ: 283 58 562		Ing. Lukáš Daněš, Ph.D. Leskauerova 2856/6, 628 00 Brno email: daneš@ldprojekt.cz	
Odpovědný projektant: Ing. Lukáš Daněš, Ph.D.		Datum: 10/2020	
Výpracovník: Ing. Lukáš Daněš, Ph.D., Adéla Strnadová		Formát: 10 x A4	
Stupeň dokumentace: DSP + PDPS		Zakázka č.:	
Obsah výkresu: NAVRHOVANÝ STAV - ŘEŠENÍ MÍSTNOSTI 114		Měřítko: 1:50, 1:20	
		Č. výkresu: E.1.1.31	